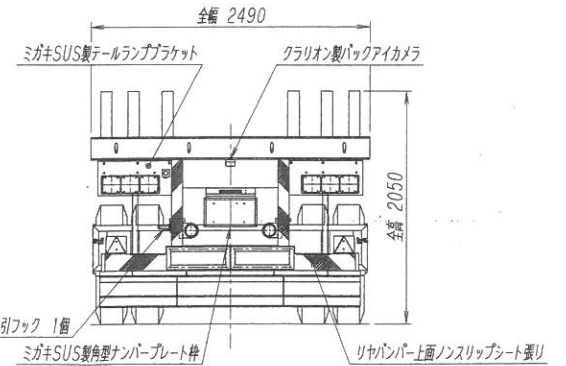
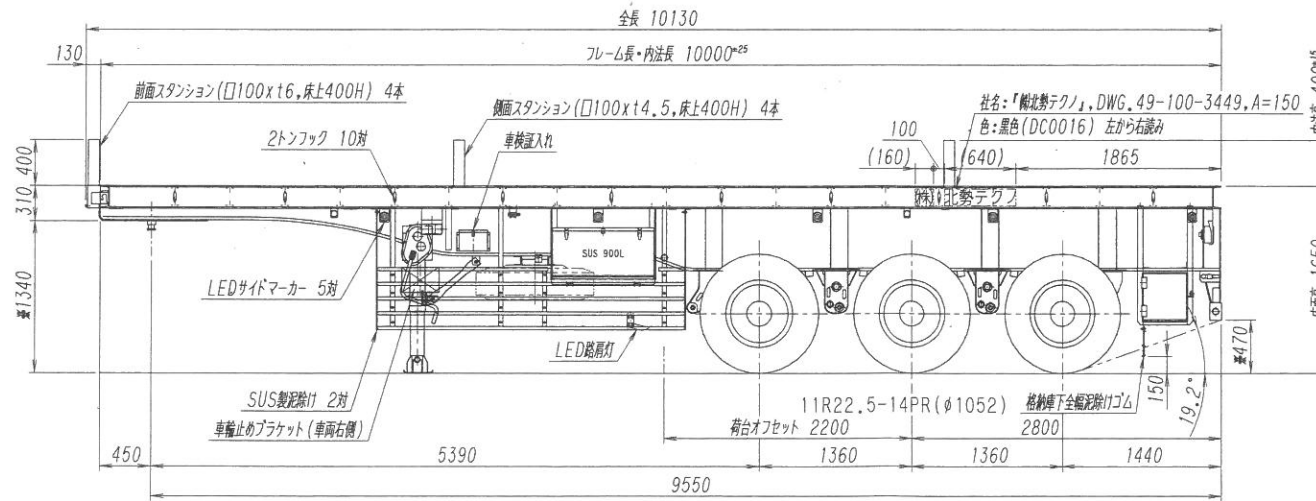
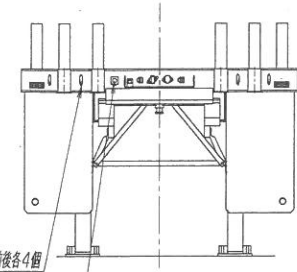


納入用図面

B条件(指定外)積載量	15700 Kg
B条件(指定)積載量	20800 Kg
C条件(指定外)積載量	26100 Kg
C条件(指定)積載量	26100 Kg
D条件(指定、指定外)積載量	26400 Kg

※特殊車両通行許可限度算定要件に基づいた積載量の参考値です。実際の積載量は使用トラクタ・運行経路により変動します。



※バンパー地上高はトレーラ単体の水平状態を示す
カブラー高1385Hで連結時のバンパー地上高は460mm

(M)50-204204

メモ欄 自主基準適合タイプ=脱着式スタクション型 積載物は全高400以下のこと トラクタのけん引能力はトレーラGVW+トラクタ重量+乗員重量以上のこと。	設定トラクタ	第5輪 16000kg以上, カブラ高 1385 H	塗装仕様	前輪 1640 kg 後輪 6550 kg 計 8190 kg	受領印						
	車軸	: BPW製(10トン)	ポデー シャーシ	守No.4787 (S)J-ゲルデンロ- ブラック		車両重量					
△ '21.08.30	床鉄板塗装色追加, 車検板不要	関岡 新地	懸架装置	: 8枚リーフスプリング	ホイール	シルバー塗装済み	最大積載量	27800 kg	トレス PFB34119改	外観四面図	日付:
△ '21.08.27	製訂正	関岡 山岡	車検プレート	: スプリング式(2輪)	リヤバンパ	守No.4787 (S)J-ゲルデンロ-黒塗装	前輪 10700 kg 後輪 25290 kg 計 35990 kg	日付: '21.06.15	尺度: 1/45	受注No. 50-204204	日付:
△ '21.08.27	おさき板, コンセント盛り込み漏れ修正	関岡 山岡	補助脚	: 左右連動手動式NLH813-1	サイドバンパ	ブラック	車両総重量	後輪 25290 kg 計 35990 kg	製図: 兵頭	検図:	日本トレス株式会社 NIPPON TREX CO., LTD.
記号	日付	訂正記事	扱者	承認	アンダーパン: 第五輪のみガムパッド張り	ポスト	ブラック	タイヤ負荷率	後輪 84.3 %	設計: 関岡	承認: 山岡